

m-SASSS

Modified Stoke Ankylosing Spondylitis Spinal Score, ein Summenmaß zur Bewertung radiologischer Wirbelsäulenveränderungen bei Spondylitis ankylosans (M. Bechterew)



Name: _____

Datum: _____

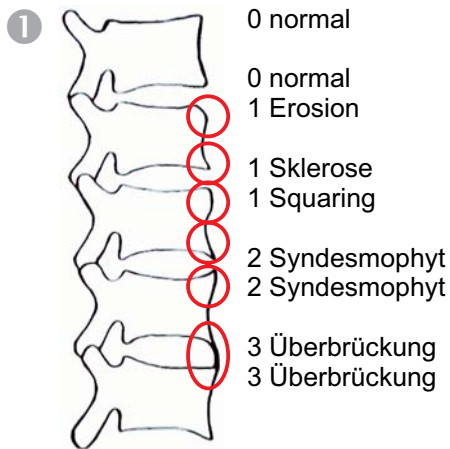
In lateralen Röntgenaufnahmen der HWS und der LWS die vorderen 24 Wirbelkörperkanten von der Unterkante des 2. Halswirbels bis zur Oberkante des 1. Brustwirbels und von der Unterkante des 12. Brustwirbels bis zur Oberkante des Kreuzbeins nach den Mustern ① und ② bewerten.

Bewertung im Schema ③ ankreuzen.

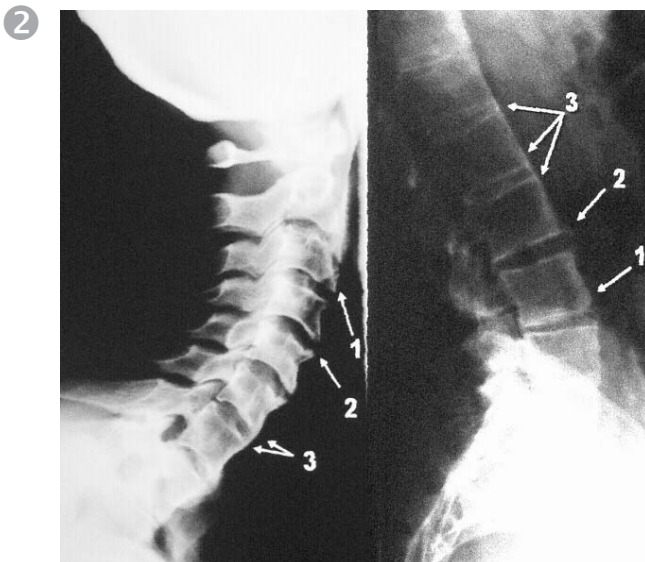
Kreuze spaltenweise zusammenzählen und Summen bei ④ eintragen. Gesamtzahl der Bewertungen kontrollieren.

Das 1-, 2- bzw. 3-fache der Summen bei ⑤ eintragen.

Die daraus resultierende Gesamtsumme der 24 Bewertungen ist der m-SASSS.



Quelle: Creemers M C, Franssen M J, van 't Hof M A, Gribnau F W, van de Putte L B, van Riel P L
Ann Rheum Dis 2005;64:127-129



Quelle: Baraliakos X, Listing J, Rudwaleit M, Brandt J, Sieper J, Braun J
Ann Rheum Dis 2005;64:1462-1466

③

	0	1	2	3
C2				
C3				
C4				
C5				
C6				
C7				
T1				

T12				
L1				
L2				
L3				
L4				
L5				
S				

④

..... x 0 =	0
..... x 1 =	
..... x 2 =	
..... x 3 =	

Kontrolle:
Summe muss = 24 betragen

⑤

Summe = m-SASSS =

Deutsche Vereinigung Morbus Bechterew e.V.

Ehrenamtlich geführte Selbsthilforganisation
Metzgergasse 16, 97421 Schweinfurt, Tel. 09721 22033, Fax 09721 22955
Homepage: www.bechterew.de – eMail: DVMB@bechterew.de