

# Vorbereitung auf den Besuch beim Rheumatologen:

Zur Vorbereitung Ihres Besuchs beim Rheumatologen haben Sie hiermit die Möglichkeit, vorab einige Fragen und Informationen zu notieren.

Name: \_\_\_\_\_

Geburtsdatum: \_\_\_\_\_

Krankenkasse: \_\_\_\_\_

Größe: \_\_\_\_\_ cm Gewicht: \_\_\_\_\_ kg

## Habe ich an alles gedacht?

### Gesetzlich Versicherte:

- Gültige Versichertenkarte
- Krankheitsrelevante Vorbefunde sofern vorhanden (z.B. Röntgenbilder der letzten 1–3 Jahre bei Erstbesuch, aktuelle Röntgenbilder bei Folgebesuchen; schriftlicher Befund zu CT/MRT-Untersuchungen)
- Laborergebnisse sofern vorhanden (der letzten 3–6 Monate)
- Impfpass
- Überweisungsschein zum Rheumatologen für das aktuelle Quartal (Q=Quartal: Q I: 1. Jan.–31. März, Q II: 1. April–30. Juni; Q III: 1. Juli–30. Sep.; Q IV: 1. Okt.–31. Dez.)
- Bestätigungen zur Befreiung für Zuzahlungen (Medikamente)

### Privat Versicherte:

- Gültige Versichertenkarte
- Krankheitsrelevante Vorbefunde sofern vorhanden (z.B. Röntgenbilder der letzten 1–3 Jahre bei Erstbesuch, aktuelle Röntgenbilder bei Folgebesuchen; schriftlicher Befund zu CT/MRT-Untersuchungen)
- Laborergebnisse sofern vorhanden (der letzten 3–6 Monate)
- Impfpass

## Für den 1. Besuch beim Rheumatologen:

### Vorerkrankungen (Diagnosen):

\_\_\_\_\_  
\_\_\_\_\_

Allergien/Unverträglichkeiten: \_\_\_\_\_

### Familienanamnese:

Welche Erkrankungen haben meine Eltern und Geschwister?  
z. B. Rheuma, Schuppenflechte, Morbus Bechterew, Morbus Crohn, Colitis ulcerosa, Herzschwäche

Mutter/Vater: \_\_\_\_\_

Geschwister: \_\_\_\_\_

### Therapie:

Welche Medikamente nehme ich derzeit ein?

\_\_\_\_\_ mg/µg/ml; wie oft: \_\_\_\_\_ seit: \_\_\_\_\_

\_\_\_\_\_ mg/µg/ml; wie oft: \_\_\_\_\_ seit: \_\_\_\_\_

\_\_\_\_\_ mg/µg/ml; wie oft: \_\_\_\_\_ seit: \_\_\_\_\_

\_\_\_\_\_ mg/µg/ml; wie oft: \_\_\_\_\_ seit: \_\_\_\_\_

\_\_\_\_\_ mg/µg/ml; wie oft: \_\_\_\_\_ seit: \_\_\_\_\_

### Weitere Behandlungen:

z.B. Kranken-/Funktionsgymnastik, Massagen

\_\_\_\_\_

## Für den Folgebesuch beim Rheumatologen:

### War ich seit meinem letzten Besuch bei einem anderen Arzt ambulant oder stationär in Behandlung?

Befunde mitbringen oder Möglichkeit, diese anzufordern?

\_\_\_\_\_

\_\_\_\_\_

### Änderungen der Therapie:

Wenn ja, was: \_\_\_\_\_

\_\_\_\_\_ mg/µg/ml; wie oft: \_\_\_\_\_ seit: \_\_\_\_\_

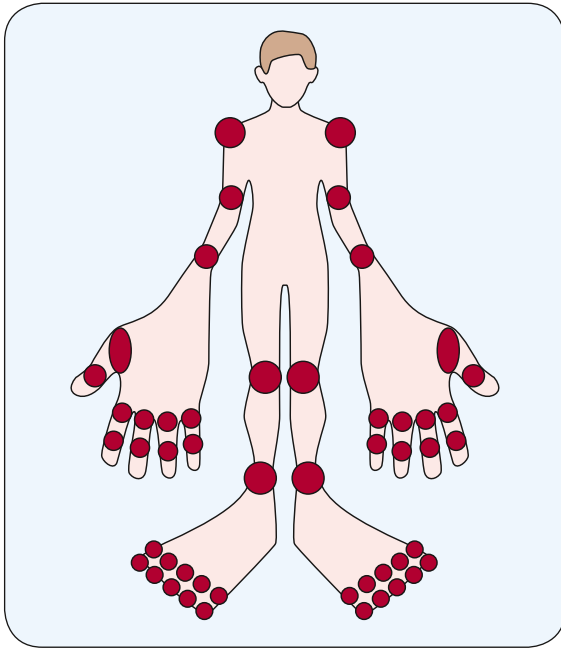
\_\_\_\_\_ mg/µg/ml; wie oft: \_\_\_\_\_ seit: \_\_\_\_\_

## Aktueller Status:

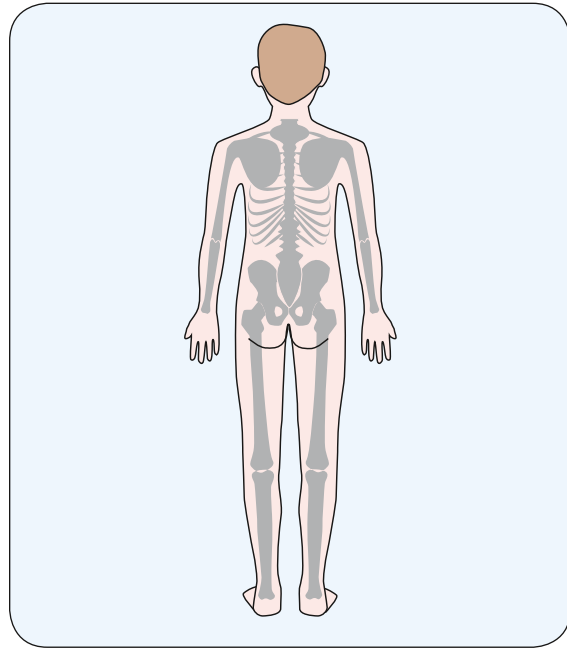
### Wo habe ich derzeit / wo hatte ich in letzter Zeit Probleme?

Ort der Schmerzen/Schwellungen bitte in den Zeichnungen markieren.

Gelenke



Wirbelsäule, Becken, weitere Schmerzpunkte



## Nicht vergessen

### Was möchte ich dem Rheumatologen mitteilen?

z. B. Was sind meine Probleme? Wie ist es mir seit meinem letzten Besuch beim Rheumatologen ergangen? Hatte ich unter anderem z. B. Augenbeschwerden, Durchfall, schuppige Haut, Veränderungen an den Fingernägeln, unerklärliche Gewichtsveränderungen?

### Was möchte ich den Rheumatologen fragen?

z. B. Fragen zur Erkrankung? Fragen zur Therapie? Sollte ich auf etwas besonders achten oder etwas vermeiden? Folgendes habe ich nicht verstanden und benötige eine Erklärung:

### Wie schätze ich mein Allgemeinbefinden aktuell ein?

sehr gut  0  1  2  3  4  5  6  7  8  9  10 sehr schlecht

## Berichterstattung:

### Gesetzlich Versicherte:

Ja, ich bin damit einverstanden, dass mein Hausarzt oder mitbehandelnder Arzt/Überweiser einen Befundbericht erhält.

### Privat Versicherte:

Ja, bitte informieren Sie folgenden Arzt über die Ergebnisse: \_\_\_\_\_

Datum, Ort

Unterschrift